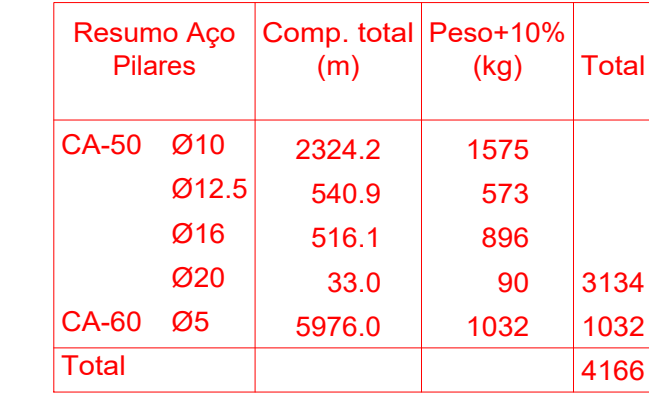
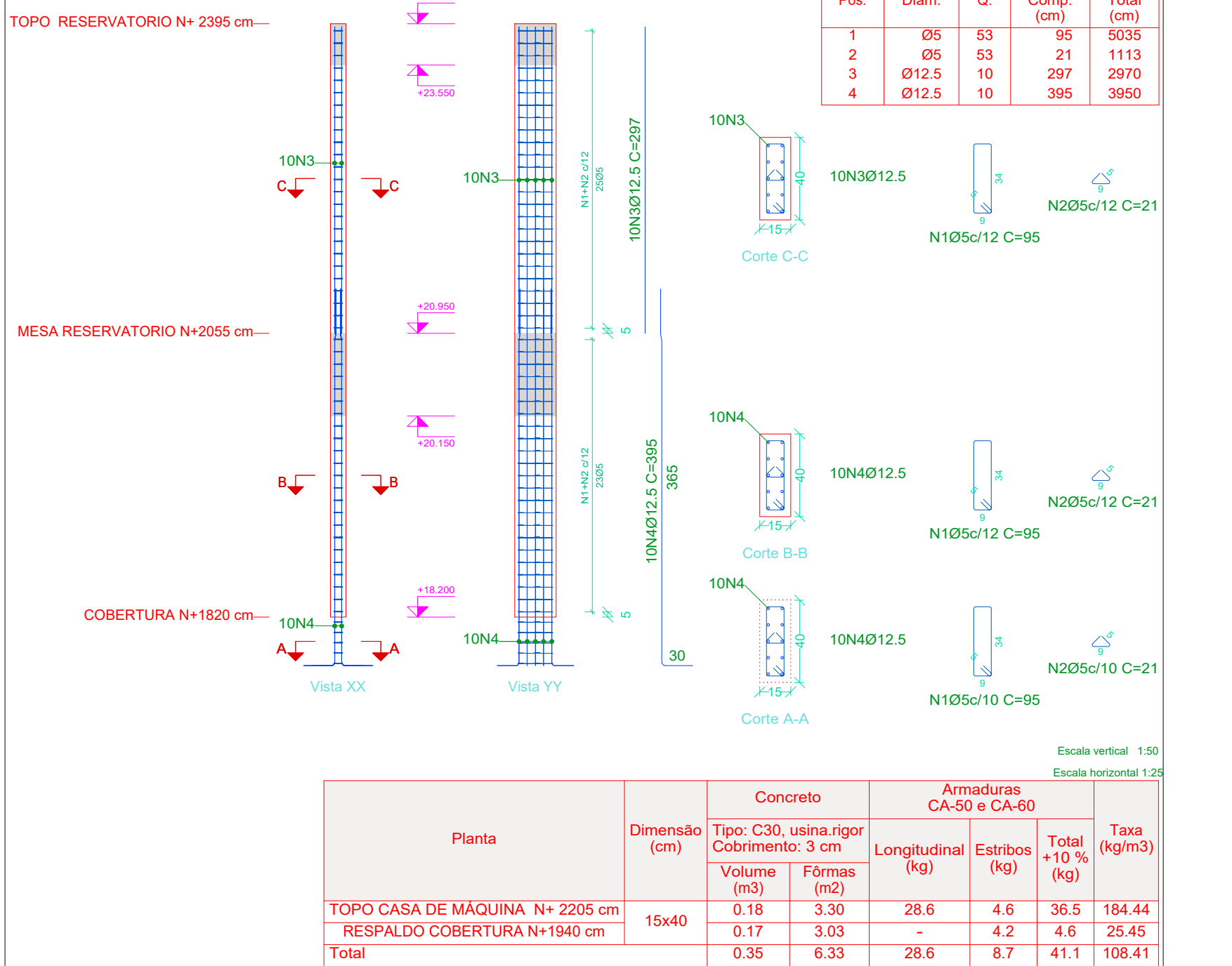
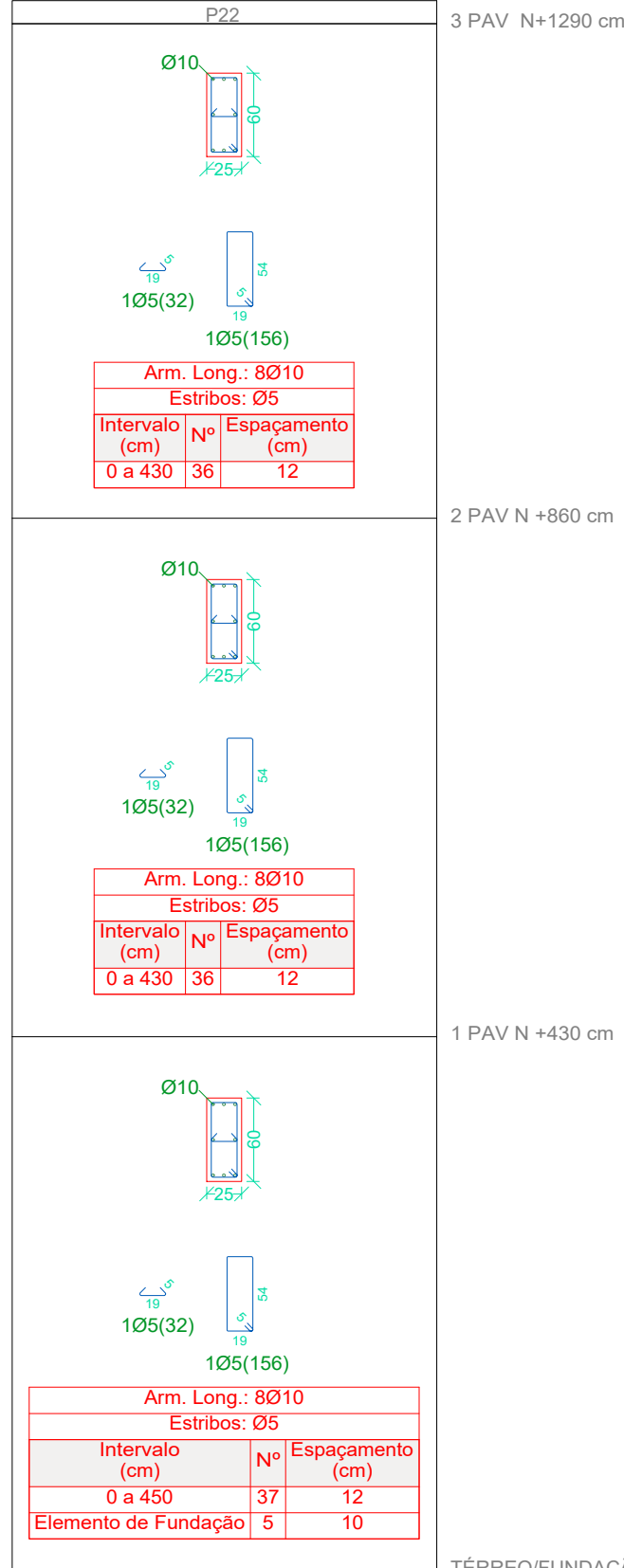


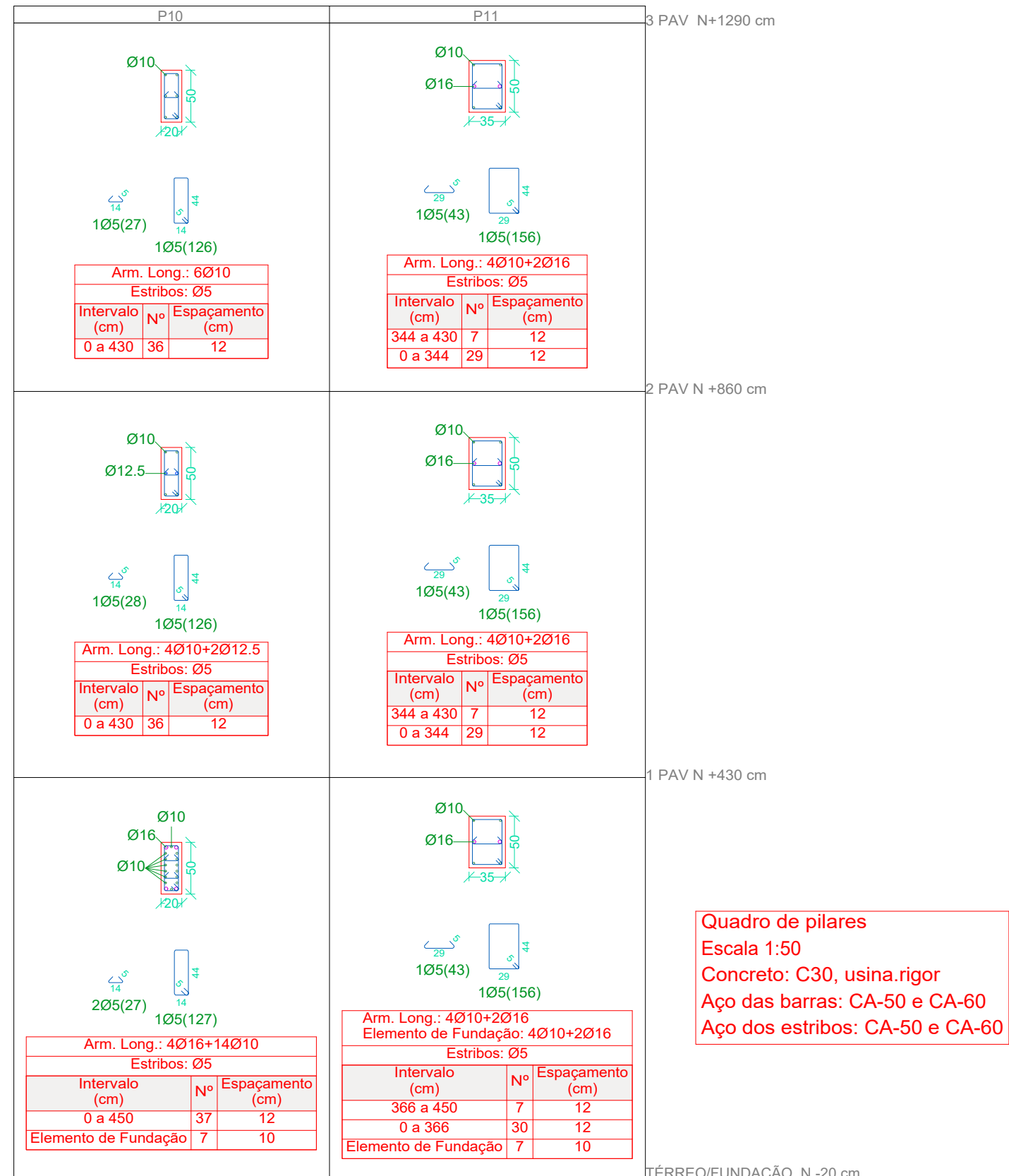
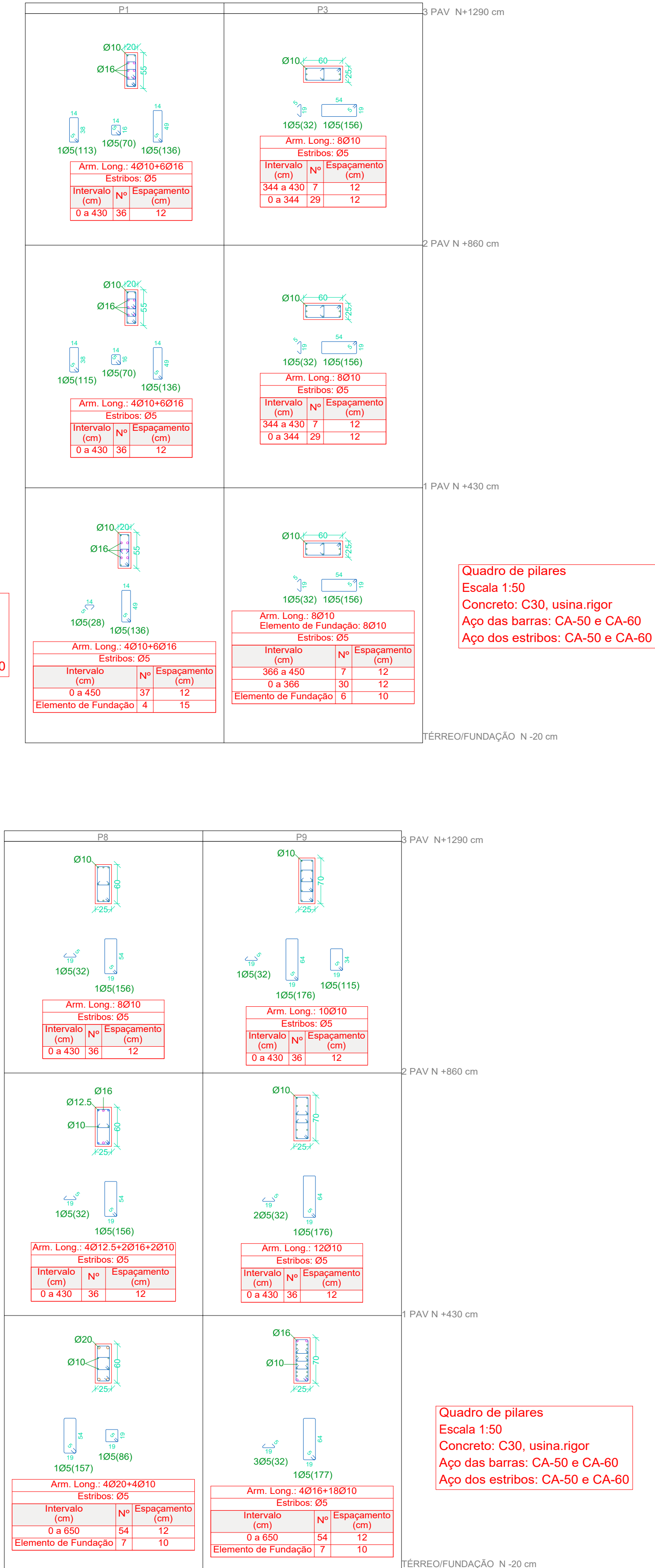
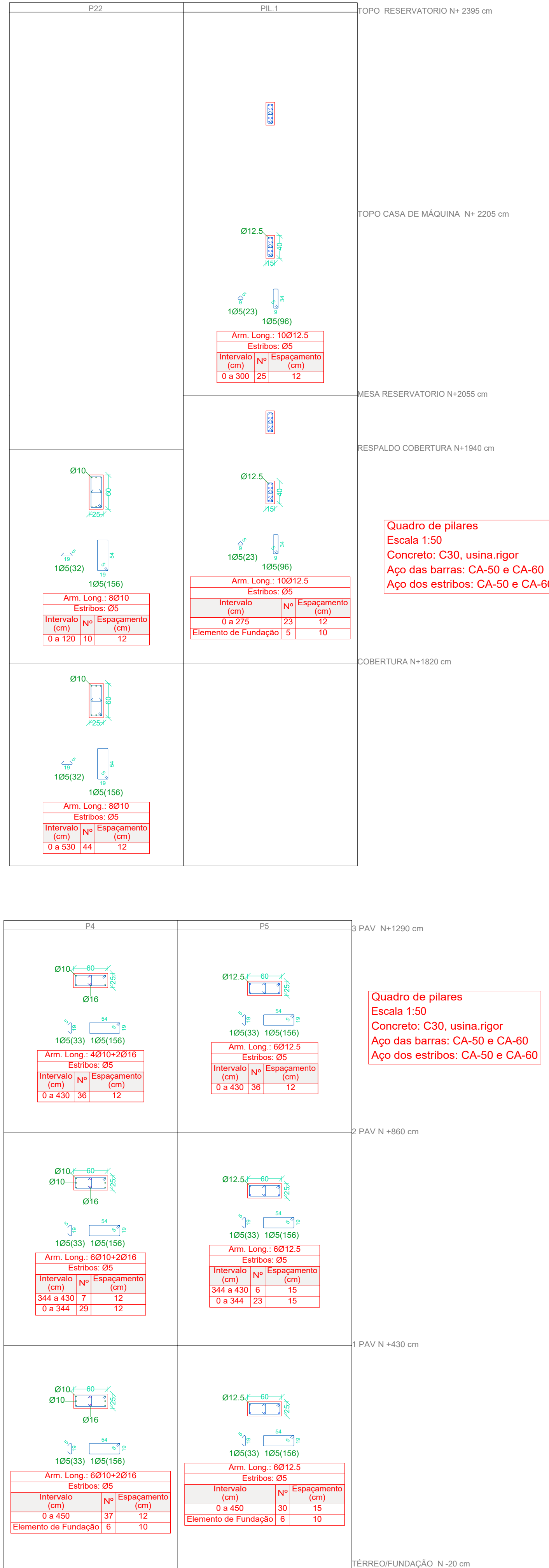
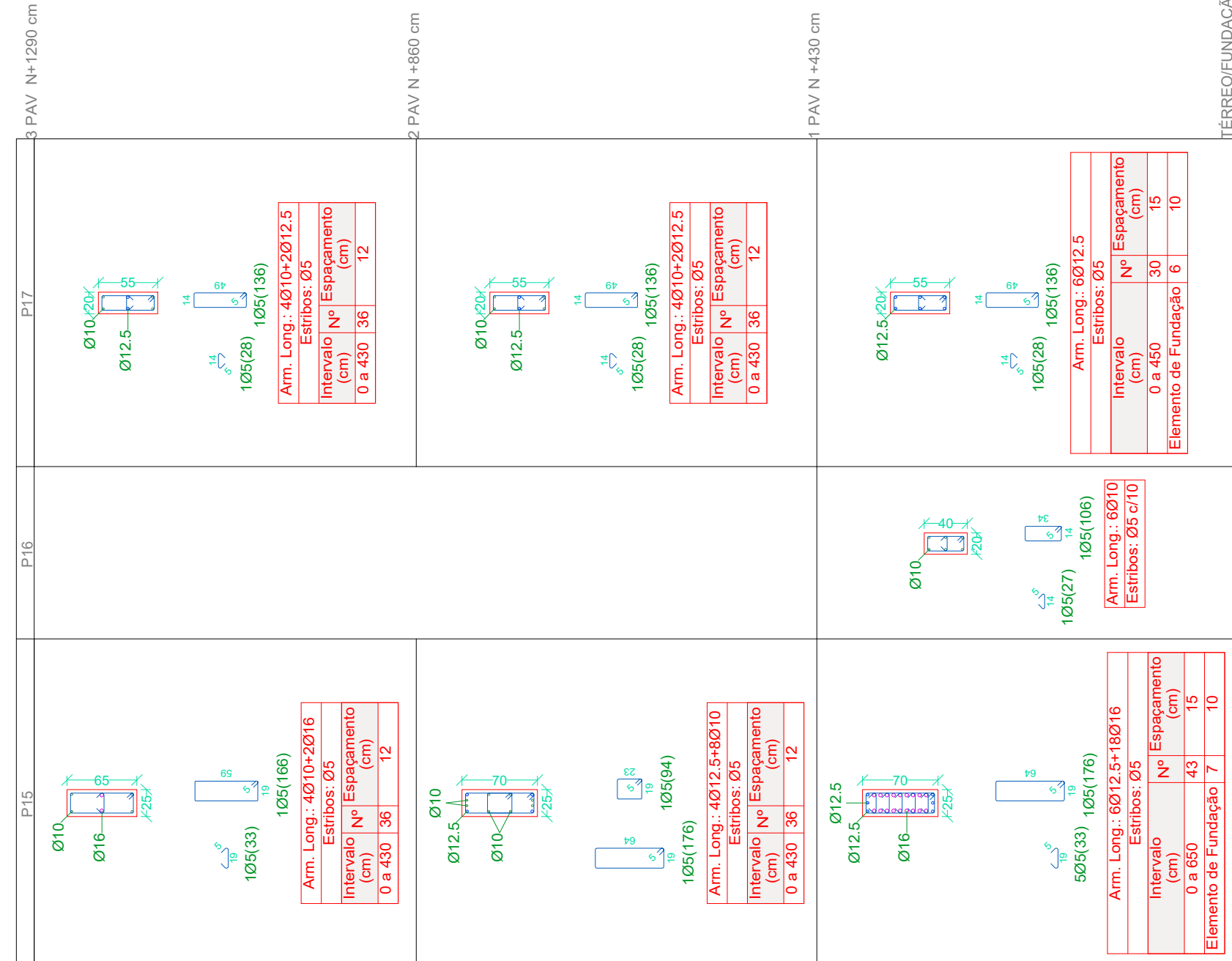
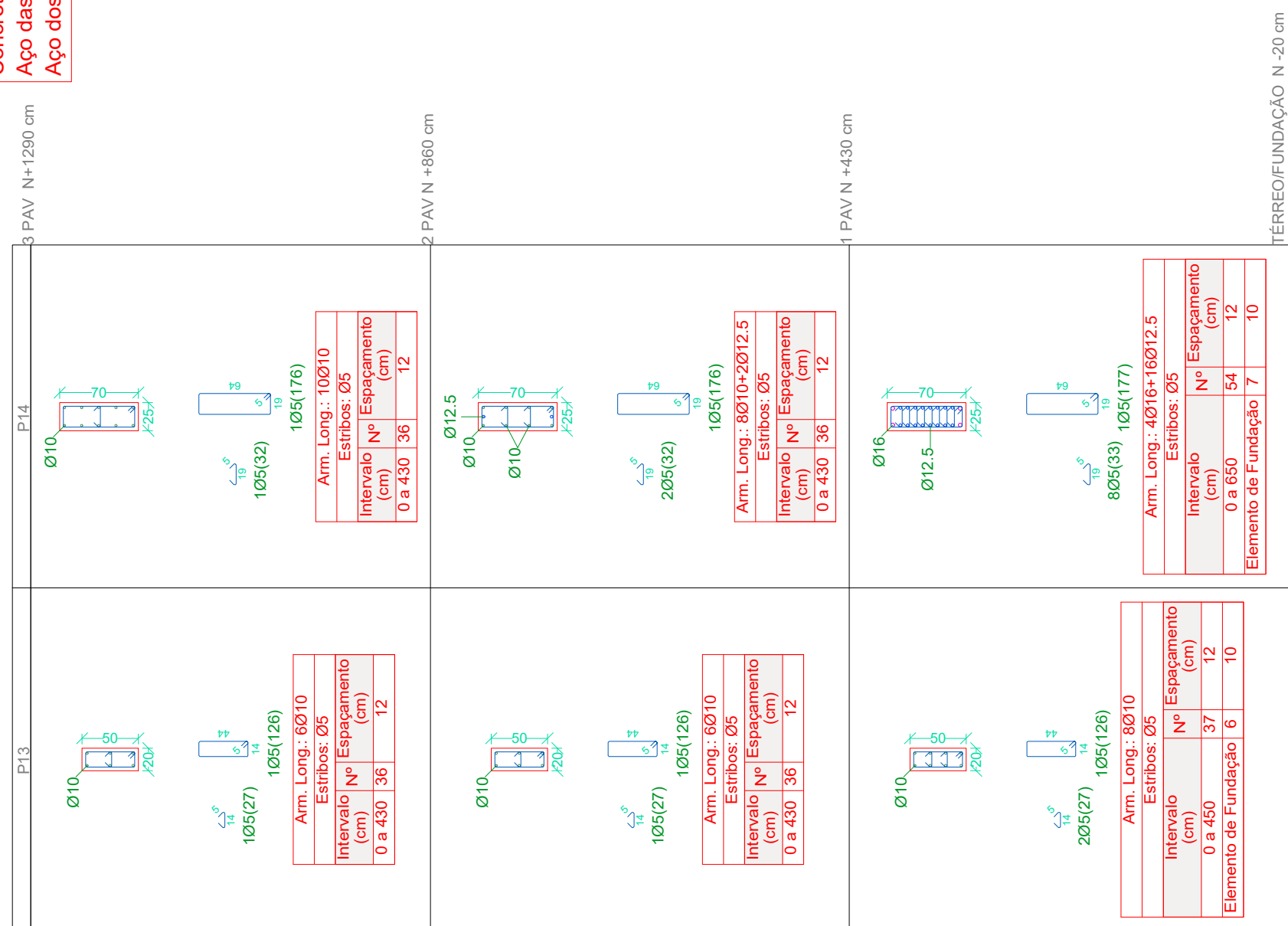
Quadro de pilares
Escala 1:50
Concreto: C30, usina.rigor
Aço das barras: CA-50 e CA-60
Aço dos estribos: CA-50 e CA-60

[illegible]

Planta	Dimensão (cm)	Concreto		Armaduras CA-50 e CA-60			Taxa (kg/m3)
		Tipo: C30, usina rigor		Longitudinal (kg)	Estribos (kg)	Total +10 % (kg)	
		Volume (m3)	Fôrma (m2)				
TOPO CASA DE MÁQUINA: N+ 2205 cm RESPALDO COBERTURA N+1940 cm	15x40	0.18	3.30	28.6	4.6	36.5	184.44
		0.17	3.03	-	4.2	4.6	25.45
Total		0.35	6.33	28.6	8.7	41.1	108.41



Planta	Dimensão (cm)	Concreto	Armaduras CA-50 e CA-60			
			Tipo: C30, altura rigor Cobrispido: 3 cm	Total		
				Longitudinal (kg)	Estritos (kg)	Total +10% (kg)
RESPALDO COBERTURA N°1940 cm COBERTURA N°1820 cm	25x60	Volume (m3)	2.04			
		Fôrmas (m²)	5.8	2.5	9.8	46.35
		3 PAV N°1200 cm	12.8	26.3	62.9	62.96
		2 PAV N°960 cm	10.5	38.4	54.11	54.11
		1 PAV N°430 cm	10.8	11.9	16.60	16.60
Total		2.94	73.52	83.9	47.6	144.6



* NÃO FOI LOCALIZADO NENHUM HISTÓRICO DAS REVISÕES ANTERIORES A DATA DE 23/09/2024. A PARTIR DA REVISÃO R23 TODO HISTÓRICO DE ALTERAÇÕES ESTARÃO ESPECIFICADAS NESTE QUADRO.

HISTÓRICO DE ALTERAÇÃO R2:

1. Alterações em vigas bordas:

- V4-6.15x40P2[E3] único com V4-15x40P2[E3P1] alteração da armadura das duas;
- V4-6.15x40P2[E3] único alterado em armadura;
- V7-1.15x40P2[E3] único com V7-15x40P2[E3P1] alteração da armadura das duas;
- V4-5.15x40P2[E3] único com V4-5.15x40P2[E3P2] alteração da armadura das duas;
- V2-1.15x40P2[E3] único com V2-1.15x40P2[E3P1] alteração da armadura das duas;
- V4-16.15x40P2[E3] único com V4-16.15x40P2[E3P2] alteração da armadura das duas;
- V4-16.15x40P2[E3] único com V4-16.15x40P2[E3P1] alteração da armadura das duas;
- V5-1.20x40P2[E3] único com V5-1.20x40P2[E3P1] alteração da armadura das duas;
- V5-1.20x40P2[E3] único com V5-1.20x40P2[E3P2] alteração da armadura das duas;
- V7-2.15x40P2[E3] único com V7-2.15x40P2[E3P1] alteração da armadura das duas;
- V7-2.15x40P2[E3] único com V7-2.15x40P2[E3P2] alteração da armadura das duas;
- V8-1.15x40P2[E3] único com V8-1.15x40P2[E3P1] alteração da armadura das duas;
- V8-1.15x40P2[E3] único com V8-1.15x40P2[E3P2] alteração da armadura das duas;
- V4-7.15x40P2[E3] único alterado por V4-7.15x40P2[E3P1];
- V4-1.15x40P2[E3] alterado por V4-1.15x40P2[E3P1];
- V2-1.15x40P2[E3] alterado por V2-1.15x40P2[E3P1];
- V2-1.15x40P2[E3] alterado por V2-1.15x40P2[E3P1];
- V2-2.15x40P2[E3] alterado por V2-2.15x40P2[E3P1];

2. Alterações em pilares:

- Modificação da armadura em alteração de seção P2, P6, P7, P12, P20, P21;
- Alteração da seção de 150x35 por 150x45 em armadura P5L-2;

3. Alterações em vigas:

- 1 (P4V N+400cm) Alteração da armadura em alteração de seção V202, V203, V208, V210, V216 e V219;

HISTÓRICO DE ALTERAÇÃO R24:

1. Alterações em vigias bidârmes:

- VB.9 - ISX40 [P10-PE] e VA.10 - ISX40 [P6-PT]. União das vigias e se tornaram V.1-15x45 [P10-PT];
- VB.9 - ISX40 [P9-PT]. Se tornou V.1-15x45 [V.1-15x45] [P9-PT];
- VB.15 - ISX45 [P8-PT]. Se tornou V.4 - ISX40 [P8-CT];
- VB.13 - ISX40 [P15-PT]. Se tornou V.2 - ISX40 [P15-PT];
- VA.14 - ISX40 [P15-PT]. Alteração no comprimento das armaduras das vigias, mantendo bitola e seção;
- VD.1 - 20X45 [P15-PT]. Alteração no comprimento das armaduras das vigias, mantendo bitola e seção;
- VA.15 - ISX40 [VA.20-PT]. Alteração no comprimento das armaduras das vigias, mantendo bitola e seção;
- VA.17 - ISX40 [VA.17-PT]. Alteração no comprimento das armaduras das vigias, mantendo bitola e seção.

HISTÓRICO DE ALTERAÇÃO R25:

1. Alterações em vigas
 * (2 PAV N=660cm) Alterações de armadura sem alteração da seção: V308 e V310;
 * (CORTURA N=1820cm) Alterações de armadura sem alteração da seção: (R(V519) e R(V519));
2. Modificação dos conectores tipo pino com cabeça (*stud*) em todas as vigas mistas (altura e espaçamento sem alteração do diâmetro).
3. Alteração em escadas : Alteração nas armaduras.

REV	DATA	MOTIVAÇÃO	SOLICITANTE	CONTEÚDO	AUTOR
R01	25/05/2022	Não Localizada	Não Localizado	Revide em todo projeto	Jalana
R02	20/10/2022	Não Localizada	Não Localizado	Atenção Fek estas	Jalana
R03	20/03/2023	Não Localizada	Não Localizado	Revide em todo projeto	Charleston
R04	13/04/2023	Não Localizada	Não Localizado	Reformulação Barilete	Charleston
R05	20/04/2024	Notificação Extrajudicial (SEI nº 2024.00000000-0)	C. Lacerda	Reformulação Estrutural e Sistema de Gestão	Marcos R. Lacerda

[illegible]

Oa Projetos referentes ao Processo SEI N° _____, encontram-se dentro das normas e exigências da SEINFRA tendo sido elaborado por profissionais habilitados.

GERÊNCIA DE ANÁLISE DE VIABILIDADE DE ÁREAS PARA
IMPLANTAÇÃO DE PROGRAMAS HABITACIONAIS - GRAVIM

SEINFRA
Secretaria de Estado
da Infraestrutura

**GOVERNO DE
GOIÁS**
O ESTADO QUE DÁ CERTO

The Prime Tamarandé Office - Rua 5, 691 305 - Setor Oeste, Goiânia - GO
CEP: 74115-060

Av. Universitária, 1750 - Setor Leste Universitário, CEP 74605-010, Goiânia-GO

ESCOLA DO FUTURO EM ARTE
BLOCQ 3 - CIRCO

RESPONSÁVEL LEGAL	REVISÃO SEINFRA
-------------------	-----------------

SECRETARIA DO ESTADO DE DESENVOLVIMENTO E INOVAÇÃO - GRUPO 21.052.71/00001-10

AUTOR DO PROJETO

AUTOR DO PROJETO

PETRUS ENGENHARIA CONST. E ADM LTDA. CREA 16610/RP
ENG. CHARLESTON JOSÉ DA SILVA ROICE FILHO - CREA 102085/035 D-GO

AUTOR DO PROJETO	PETRUS ENGENHARIA CONST. E ADM LTDA. CREA 16610/RF ENG. JULIANA MAIA DOS SANTOS - CREA 10120/MG2766 D.O.O
------------------	--

AUTOR DA ADEQUAÇÃO

M.Sc. ENG. CIVIL LEONARDO MADEIRA - CREA 1016236670 D-GO

CONTÉUDO

Quadro de Pilares.

ÁREA DO TERRENO ORIGINAL	DESENHO	DATA	ESCALA	FOLHA
9.403,80 M²	LEONARDO MADERA	06/12/2024	INDICADA	

ÁREA DA CONSTRUÇÃO	PROGRAMA	FORMATO	31/42
1.891,77 M ²	AUTOCAD 2005	A0 (1495x841 mm)	

IMPORTANTE Se você não estiver usando o produto corretamente, poderá sofrer danos pessoais e materiais graves.

* Conforme Lei 9.912/1999, o seu conteúdo não poderá ser copiado ou utilizado por terceiros sem autorização,